

## Matériaux

Au départ de notre activité, nous avons remarqué qu'il faut utiliser des matériaux naturels pour le processus de la tachyonisation, car ils respectent l'environnement et se singularisent par leur structure atomique quasi parfaite. Et, selon un des principes de la loi de la nature, une structure atomique régulière représente un critère très important.



Des matériaux qui se prêtent à merveille pour être tachyonisés sont le silicium et l'or. Les deux sont considérés avoir une structure atomique exceptionnellement parfaite et sont -par conséquent- hautement qualifiés pour être tachyonisés. Pour la fabrication du PHAROS II nous n'utilisons que du pure silicium, or et bois d'érable.

L'érable est l'arbre qui «donne de la vie». Les Akunęhsyęni (Indigènes Iroquois du Canada) considéraient son jus comme «miel de vie». Cette douceur noble combine les caractéristiques de l'attraction et de la sollicitation, ainsi que la possibilité d'unifier les choses; une énergie hautement positive!



C'est pour cela que des bâtons en bois d'érable sont utilisés pour des rituels magiques pour attirer des esprits positifs.



L'érable est aussi l'arbre sacré des Ani Tsisqua (tribu des oiseaux ou Tsalagi): une bûche d'érable a toujours fait partie intégrante du «feu sacré» de cette tribu.

## Production artisanale

Le PHAROS II est manufacturé entièrement dans nos ateliers. De la base (élaboré dans notre ébénisterie) jusqu'aux travaux de dorure du silicium-disc indigo; toutes les phases de fabrication sont réalisées avec grands soins. Seuls des matériaux naturels sont utilisés pour les composants du PHAROS II.

### Neutraliser l'électrosmog à l'intérieur des bâtiments!

Les SITAC CARD® repolarisent les réseaux électriques domestiques : appartement (A6), villa (A5 ou A4), selon intensité). Appliquez la carte sur le tableau des fusibles ou sur la porte à l'intérieur de la boîte.



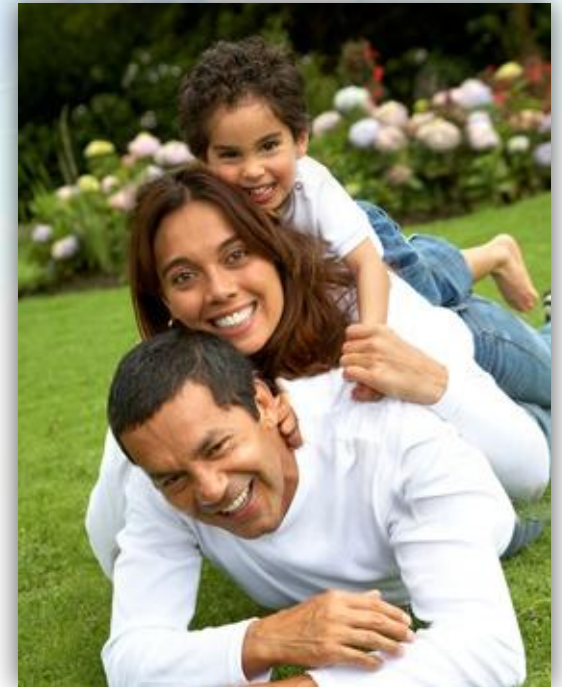
Sitac A6 CHF  
Sitac A5 CHF  
Sitac A4 CHF

Si vous installez un PHAROS II chez vous, nous vous conseillons d'intégrer une SITAC CARD® dans votre appartement, maison ou bureau. Pour des amples informations sur les produits Tachyon veuillez SVP visiter le site: [www.biotac-tecline.com](http://www.biotac-tecline.com).

# PHAROS II

## Électrosmog protection:

**se sentir à l'aise  
espace pour votre bien-être  
protection et vigueur**



**BIOTAC CONSULTING**

SERVICES   FENG SHUI   GÉOLOGIE   DÉVELOPPEMENT   TACHYONS   PRODUITS   PHILOSOPHIE   PROFIL

Champ Belluet 18                      CH-1807 Blonay

TEL +41 (0)21 943 38 74                      FAX (0)21 943 38 73

[www.biotac.ch](http://www.biotac.ch)                                      [info@biotac.ch](mailto:info@biotac.ch)

## Histoire

Depuis plusieurs années nous avons essayé de développer un système qui transmet bien-être et protection et qui est capable d'harmoniser les radiations électriques et électromagnétiques qui sont émises des sources externes comme antennes de la téléphonie mobile.



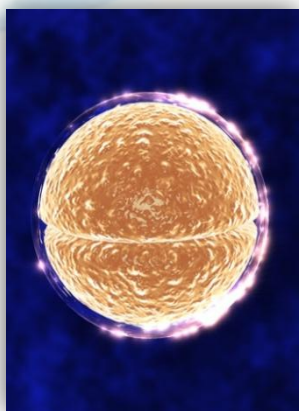
Depuis que la médecine s'intéresse à cette thématique, de nouvelles formes de maladies ont été détectées ces dernières années.

C'est évident, et même prouvé, que la plupart des élèves qui fréquentent des écoles soumises à des radiations montrent statistiquement de grands problèmes de concentration.



Notre organisme représente un circuit fermé et dirige ces signaux électriques du "haut en bas" et de "gauche à droite"; à travers tout le corps.

Notre système immunitaire reconnaît que les cellules assimilent moins d'oxygène si elles sont exposées à des radiations nuisibles. À cause de cette stimulation électrique très subtile, le flux d'énergie entre la membrane cellulaire et le noyau de la cellule ainsi que la performance des synapses est perturbé gravement.



## Objectifs

Encouragés par des témoignages de notre clientèle et des médias, nous avons décidé de développer un dispositif Tachyon qui est capable d'harmoniser les influences pathogéniques, mentionnées ci-après:

- grille Hartmann / grille Curry
- veines d'eau / failles
- lignes à haute tension
- lignes électriques aériennes
- antennes de la téléphonie mobile
- signaux UMTS et radiations Wi-Fi

Après des essais sur plusieurs années, nous sommes fiers de vous présenter un dispositif unique dans son genre: **PHAROS II**

Placez-le -orienté vers nord- dans votre habitation ou dans votre bureau. Nous recommandons de le placer sur une étagère ou un meuble à hauteur entre le nombril et le plexus solaire (à env. 1,10m du sol).



## Symbiose des lois naturelles

Pendant le processus de la mise en oeuvre de l'esprit en matière, pour tous les produits Tachyon développés dans notre entreprise -comme pour le **PHAROS II** - les éléments de base des lois naturelles sont synchronisés avec les différentes exigences. Avant toute chose, nous intégrons nos connaissances de la « règle d'or », nommée *proportio divina*.



Depuis des siècles, de nombreux artistes et architectes ont proportionné leurs œuvres par rapport au «nombre d'or». Cette règle mathématique est aussi étudiée comme une clé explicative du monde, particulièrement pour sa beauté. L'histoire de cette proportion commence à une période reculée de l'antiquité grecque. À la Renaissance, Luca Pacioli, un moine franciscain italien, la met à l'honneur dans un manuel de mathématiques et la surnomme divine proportion en l'associant à un idéal envoyé du ciel. Cette vision se développe et s'enrichit d'une dimension esthétique, principalement au cours des XIX<sup>e</sup> et XX<sup>e</sup> siècles où naissent les termes de section dorée et de nombre d'or.



Les connaissances des effets des couleurs, des ondes de forme et notre savoir sur les Tachyons se complétaient et s'harmonisaient pendant la réalisation du **PHAROS II**. De plus nous avons intégré des informations des oeuvres de Leonardo da Pisa, J. W. von Goethe et Leonardo da Vinci.