

SITAC Card's vorher ↔ nachher

SITAC CARD's® repolarisieren das gesamte Stromnetz einer Wohnung (A6 oder A5) oder eines Einfamilienhauses (Format A5 oder A4 je nach Intensität) und werden seit 1995 auch in Verkaufslokalen und Unternehmen eingesetzt.

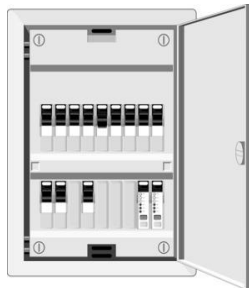
Die Wirkung erstaunt alle Anwender/innen immer wieder aufs Neue!



Nebst den anderen BIOTAC LINE® Tachyonenprodukten, die wir seit 1995 entwickeln durften, weisen die SITAC CARD's® wahrscheinlich eines der größten Potentiale für das persönliche Wohlbefinden auf!

Die Anwendung ist kinderleicht :

Befestigen Sie die laminierte SITAC Card® mit einem Klebeband in der Innentüre des Sicherungskasten oder kleben Sie die SITAC Card® direkt auf die Sicherungen. Sie können die tachyonisierte weiße SITAC Card® auch direkt hinter dem Stromzähler platzieren.



Sie können mit 100%-iger Sicherheit davon ausgehen, dass nach der Integration einer SITAC Card® alle angeschlossenen Geräte und natürlich alle Stromleitungen einen Rechts-Spin aufweisen. Mit einer Ausnahme: Mikrowellen-Geräte. Aus verschiedenen Gründen, auf die wir hier nicht näher eingehen möchten, empfehlen wir auf diese „Kochhilfe“ zu verzichten. Fragen Sie doch einfach Ihre Kinesiologin oder Ihren Kinesiologen.

Weitere Produkte zum Schutz vor Elektrosmog

Auf unserer Homepage www.biotac-tecline.com finden Sie detaillierte Informationen zu den weiteren Produkten, die wir für dieses Segment anbieten:

- AURA Shield - Anhänger
- Handy Chip - für Mobil-Telefone
- BT Chips - für Bluetooth-Geräte
- Handy Chip - für Bildschirme
- Gold Card - für die Hemdtasche
- PC Card - für Laptops
- IMERA Disc - bei Hochspannungs-Leitungen
- PHAROS II - Schutz vor Wi-Fi und Erdstrahlen
- MOTAC Electro - für das Automobil

Wissenschaftliche Studien

Seit Beginn unserer Tätigkeit stellen wir immer wieder fest, dass die Akzeptanz, etwas Neues erschaffen zu haben, oft an mentalen Blockaden unseres Zeitgeistes scheitert. Deshalb liegt uns sehr viel daran, unsere Produkte mit aussagekräftigen physikalischen Studien zu untermauern. Aus diesem Grund lassen wir unsere Produkte regelmäßig von unabhängigen Forschungslabors überprüfen. Mehr dazu direkt auf unserer Homepage.

Danke für Ihr Interesse !

BIOTAC CONSULTING

SERVICES FENG SHUI GÉOLOGIE DÉVELOPPEMENT TACHYONS PRODUITS PHILOSOPHIE PROFIL

Champ Belluet 18 **CH-1807 Blonay**

TEL +41 (0)21 943 38 74 **FAX (0)21 943 38 73**

www.biotac.ch **info@biotac.ch**

SITAC CARD

**... entstört Elektrosmog
von elektrischen
Leitungen ...**

**am Arbeitsplatz und
im Wohnbereich**



Interner Elektromog Elektrische Leitungen

Elektromog wird nicht nur von Mobilfunkantennen, Hochspannungsleitungen, Satelliten-Schüsseln und Fahrbahn-Leitungen erzeugt: Elektromog umhüllt uns auch im Wohn- und Arbeitsbereich. Und zwar nicht nur durch angeschlossene elektrische / elektronische Geräte, sondern auch durch die elektrischen Leitungen, die in den Mauern verlegt sind.

Da die Kabel dieser fest verlegten Leitungen hauptsächlich aus isoliertem Kupferdraht bestehen, können Sie sich vorstellen, dass sich in Ihren Wänden tatsächlich überall Antennen befinden.

Dass gestreckte Drähte wie Antennen funktionieren und Signale auffangen, wurde am 11.11.1886 von dem deutschen Physiker Heinrich Hertz bewiesen, als ihm der erste experimentelle Nachweis mit der Übertragung elektromagnetischer Wellen von einem Sender zu einem Empfänger gelang.

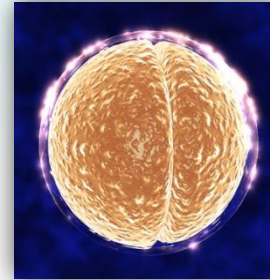


Sie können deshalb davon ausgehen, dass die verlegten Leitungen einerseits mit allen angeschlossenen Geräten (Lampen, Fernseher, Radiowecker, Kühlschrank, etc.) im Wohn- und Arbeitsbereich zusammen schwingen und andererseits auch mit allen Signalen, die von Außen in das Gebäude eindringen in Resonanz gehen: Radio, Fernsehen, Funk, Mobilfunk, Wi-Fi, usw., usw.

Alle diese Stromflüsse und Signale erzeugen sogenannte *linkszirkuläre* Schwingungen, die für alle lebenden Organismen höchst schädlich sind. Diesen Schwingungen ist der moderne Mensch tagtäglich ausgesetzt.

Left-Spin / Right-Spin Desoxyribon-Nuklein-Säure

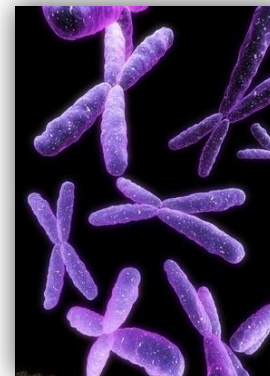
Wie Sie mit Sicherheit bereits wissen, fließt in allen unseren Körperzellen, den Zellmembranen und im Zellkern Strom. Zugegeben, kein Starkstrom, jedoch Strom, der wiederum mit modernen technischen Geräten messbar ist.



Des Weiteren gilt es als bewiesen, dass äußere elektromagnetische Strahlungen das elektrische Potential von Zellen verändern und in kürzester Zeit depolarisieren. Wissenschaftler sind sich bewusst, dass dadurch auch ein ganz wesentlicher Verlust an lebenswichtigen Biophotonen in der Zelle resultiert.

Forschungen auf diesem äusserst spektakulären und interessanten Gebiet führten zur Erkenntnis, dass dabei das Phänomen der Links- oder Rechtsdrehung entdeckt wurde; auch Left-/Right-Spin genannt. Diese beiden speziellen Begriffe sind schon seit geraumer Zeit für Phänomene im Gebrauch, die sich bei bio-chemischen Untersuchungen unter dem Mikroskop zeigen.

Der Wissenschaft ist zudem seit vielen Jahren bekannt, dass die Doppelhelix-DNA-Spirale in den Chromosomen, die im Zellkern liegen, ebenfalls links- oder rechtsdrehend sein kann! Linkszirkular polarisierte Frequenzen haben degenerative Eigenschaften und sind unter anderem für Krebs verantwortlich.



Rechtszirkuläre Schwingungen, die zum Teil nur in geringsten Intensitäten nachweisbar sind, besitzen euphorisierende und lebensfördernde Merkmale ! Geht diese natürliche Ausrichtung durch eine Depolarisierung, wie z.B. Elektromog verloren, entsteht Chaos und Zerfall.

Left-Spin / Right-Spin Lactobakterien

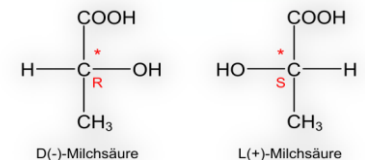
Dass unser Körper stark auf Rechts- und Linksdrehung reagiert, möchten wir Ihnen Anhang der Milchsäure erklären.

Milchsäure ist eine organische Säure, die in vielen pflanzlichen und tierischen Organismen vorkommt und auch in jeder menschlichen Zelle anzutreffen ist. Da Milchsäure konservierende Eigenschaften aufweist, wird sie schon lange zur schonenden Haltbarmachung von Gemüse, Obst und Milcherzeugnissen eingesetzt.

Milchsäure wirkt anregend auf die Darmbewegung und die Verdauung und fördert den Erhalt einer gesunden Darmflora. Allerdings ist nur die **rechtsdrehende** Milchsäure für den Menschen gesund!

Das Milchsäure-Molekül besitzt ein sogenanntes *asymmetrisches* Kohlenstoffatom; d.h. dass an diesem Kohlenstoffatom vier verschiedene Radikale gebunden sind. Daraus resultiert wiederum, dass es zwei sehr ähnliche Moleküle gibt:

rechtsdrehende L(+)-
Milchsäure und



linksdrehende D(-)-
Milchsäure.

Während rechtsdrehende Milchsäure ein normaler Bestandteil im menschlichen Körper ist und zum Beispiel beim Zuckerabbau im Muskel gebildet wird, entsteht linksdrehende Milchsäure nur durch den Stoffwechsel von Mikroorganismen.

Man hat herausgefunden, dass der menschliche Organismus diese für ihn artfremde linksdrehende Milchsäure schlechter verwertet als rechtsdrehend Milchsäure und dass ein Zuviel durch Anreicherung im Körper pathologische Störungen auslösen kann.