



Analysen



Wasser



E. Braun

## Vita Card Mini Kristall-Analyse



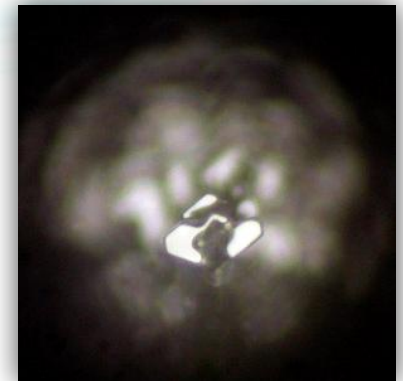
### Wasserkristall-Bilder \* Aufgenommen nach dem Verfahren von Masaru Emoto

Anfangs 2004 durften wir die Bekanntschaft von Herrn E.F. Braun machen. Im Gegensatz zu den Arbeiten des Wasserkristall-Pioniers Dr. Masaru Emoto versteht es Herr Braun, jegliche Art von Bewertungsschemata aus seinen Arbeiten auszugliedern: die Bilder dürfen für sich sprechen. Die Fotografien sind farblich gestaltet, ohne jedoch Einfluss auf die Kristallstruktur zu nehmen.

Insofern war es auch für uns eine neue Erfahrung, einen Wissenschaftler kennen zu lernen, welcher primär der Sprache der Natur ihren natürlichen Lauf lassen wollte, als dass er versucht, mittels Vergleichen auf Qualitäten anzusprechen. Aus diesem Grund werden Sie in dieser keine Interpretationen finden; lassen Sie sich einfach von der Faszination der Bilder führen.

Um eine Verfälschung der Resultate zu verhindern, wurde in allen Studien, die wir Herrn Braun in Auftrag gegeben haben, dampfdestilliertes Wasser als Basis verwendet. Dampfdestilliertes Wasser bildet, wenn es eingefroren wird, üblicherweise keine Kristalle aus, wie dies bei „normalem“ Wasser der Fall ist.

Umso interessanter und aufschlussreicher waren deshalb die Resultate, die mit unseren Produkten erzielt wurden. Nach Angabe von Herrn Braun sei es wirklich erstaunlich, welches bioenergetische Potential in den von uns entwickelten BIOTAC TECLINE® Tachyonenprodukten steckt. Er sei, aufgrund vorheriger Tests, davon ausgegangen, dass sich eigentlich keine Veränderungen einstellen werden. Damit Sie sich ein Bild davon machen können, wie und ob dampfdestilliertes Wasser auskristallisiert, präsentieren wir hier ein typisches Muster. Es ist hier klar ersichtlich, dass dampfdestilliertes Wasser eine äusserst minimale Tendenz aufweist, Kristalle zu bilden.





Analysen



Wasser



E. Braun

## Vita Card Mini Kristall-Analyse



### Studie VITA CARD®

Im Mai 2004 haben wir Herrn Braun gebeten, für uns Wasserkristallbilder von mit Tachyonen-Energie belebtem Wasser herzustellen. Dazu haben wir seinem Labor ein VITA CARD Mini® Vitalisierungskärtchen aus unserem Sortiment per Post zugestellt, welches er für den Versuch verwendet hat.

Wir zitieren aus dem Originalbericht:

*Das Kärtchen wurde in die Hand genommen und einmalig folgender Satz gesagt:*

***„Harmonisiere und vitalisiere das Wasser. Danke.“***

*Dann wurde über Nacht ein Glas mit destilliertem Wasser (welches selten kristalline Formen hervorbringt) auf die Karte gestellt. Anschliessend wurden 22 Wassertropfen eingefroren und unter dem Mikroskop digital fotografiert.*





Analysen



Wasser



E. Braun

## Vita Card Mini Kristall-Analyse



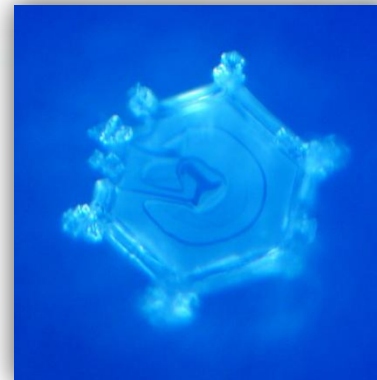
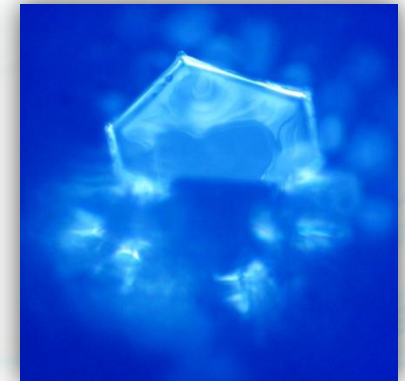
Die vier Fotos, die rechts dargestellt sind, resultieren aus der Studie, die im Mai 2004 durchgeführt wurde.

Sie zeigen ganz klar **hexagonale** kristalline Strukturen, die man prinzipiell nur in Wasserproben findet, deren Ursprung klare und natürliche Quellen sind !

Nachstehend präsentieren wir die Wasserkristall-Bilder, die nach der Behandlung mit dem Vitalisierungskärtchen entstanden sind. Die Originale wurden farblich gestaltet, jedoch ohne Formen zu verändern.

Hunderte von Versuchen mit dem Vita Card© Vitalisierungskärtchen haben immer wieder bewiesen, dass nicht nur frisch geschnittene Blumen länger halten, wenn Sie auf ein solches Kärtchen gestellt werden; alle Arten von Getränken sind bedeutend besser verträglich (Kaffee, Tee, Wein, etc.).

Diese Bilder bestätigen einmal mehr, dass das Potential der Tachyonen-Energie nicht zu unterschätzen ist und es mehr als erstaunlich ist, dass es, entgegen den Gesetzen der Physik, möglich ist, schlummernde Informationen zu wecken und zum Erblühen zu bringen.





Analysen



Wasser



E. Braun

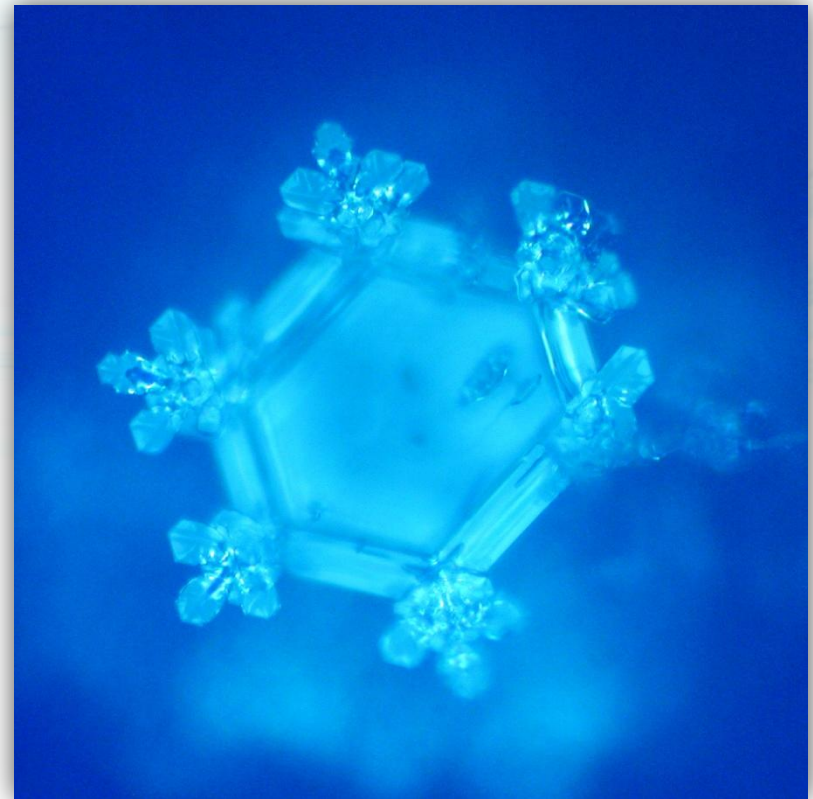
## Vita Card Mini Kristall-Analyse



Wasser besteht aus einer vernetzten Struktur von verbundenen Wasserstoffmolekülen. Diese können dabei eine Vielzahl an Strukturen bilden; abhängig von der Art, wie sie untereinander verbunden sind. Eine dieser Strukturen ist das Hexagon, das aus sechs Wassermolekülen gebildet ist.

Leitungswasser und abgefülltes Wasser bestehen in erster Linie aus Molekülgruppen die zu gross sind, um sich frei zwischen den Zellen bewegen zu können. **Hexagonal** strukturiertes Wasser hingegen bildet eine organisierte Kristallmatrix, deren kleinere Molekular-Struktur einen schnelleren Transit zwischen den Zellmembranen zulässt. Dieses Phänomen wurde dank der Bioelektrischen Impedanz-Analyse (BIA) verifiziert.

Der berühmte Arzt Donald Mayfield (NMD) Doctor of Naturopathic Medicine, (DOM) Doctor of Oriental Medicine, der mit der BIA-Analyse den Gesundheitszustand seiner Patienten austestet, bestätigt: « Gemäß meiner langjähriger Praxistätigkeit weist der Großteil meiner Patienten klare Symptome von Dehydratation auf, obschon sie die allgemein empfohlene tägliche Menge an Wasser zu sich nehmen. Es zeigt sich dabei klar, dass hexagonal strukturiertes Wasser den Organismus schneller sättigt, als „totes“ Leitungswasser. Die intra-zellulären und extra-zellulären Werte normalisieren sich innerhalb von 10 bis 15 Minuten, falls „gesundes“ hexagonal strukturiertes Wasser konsumiert wird. Es scheint auch der Fall zu sein, dass solches Wasser die Kommunikation Wasser/Proteine unterstützt und fördert ».





Analysen



Wasser



E. Braun

## Vita Card Mini Kristall-Analyse

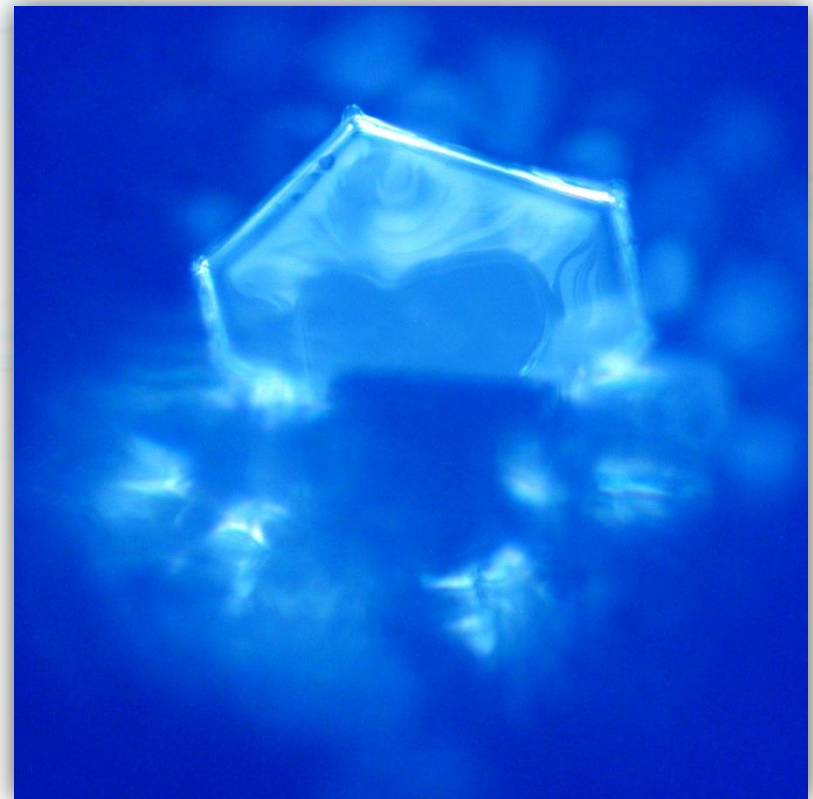


Die Dehydratation repräsentiert die Wurzel vieler Krankheiten. Sie stellt zudem die **erste Ursache für** den **Stress** in unserem Körper dar. Jede biologische Funktion des Körpers leidet, falls dem Organismus zu wenig Wasser zugeführt wird!

Jüngste Studien zeigen jetzt eindeutig auf, dass es weniger dem Mangel an Wasser zuzuführen ist, sondern dem Mangel an hexagonal strukturiertem Wasser. Diese Tatsache stellt den wichtigsten Faktor für diese Leiden dar.

Hexagonal strukturiertes Wasser scheint eine wichtige Rolle für den Ablauf biologischer Funktionen darzustellen. Eine Korrelation (Beziehung zwischen mehreren statistischen Variablen) wurde zudem in Bezug auf die Alterung des Körpers hinsichtlich der verfügbaren Menge Wasser entdeckt. Gemäß dem im Jahre 2005 publizierten Werk „Hexagonal Water – The ultimate Solution“ von M.J. Pangman, kann revitalisiertes Wasser den Organismus eindeutig optimaler beleben und entgiften. Dieses wiederum verhilft zudem zu einer besseren Absorption der Nahrung sowie einem wesentlich höheren interzellulärem Austausch und einem besseren funktionierendem Stoffwechsel.

Die Arbeiten des japanischen Wissenschaftlers Masaru Emoto haben enorm dazu beigetragen, den Beweis zu erbringen, dass gewisse energetische Einflüsse die hexagonale Matrix wieder herstellen oder aber auch zerstören können.





Analysen



Wasser



E. Braun

## Vita Card Mini Kristall-Analyse



Die Erde ist mit zirka 72% Wasser bedeckt, der Körper besteht aus gut 75% Wasser, das Gehirn aus ca. 85% !!!

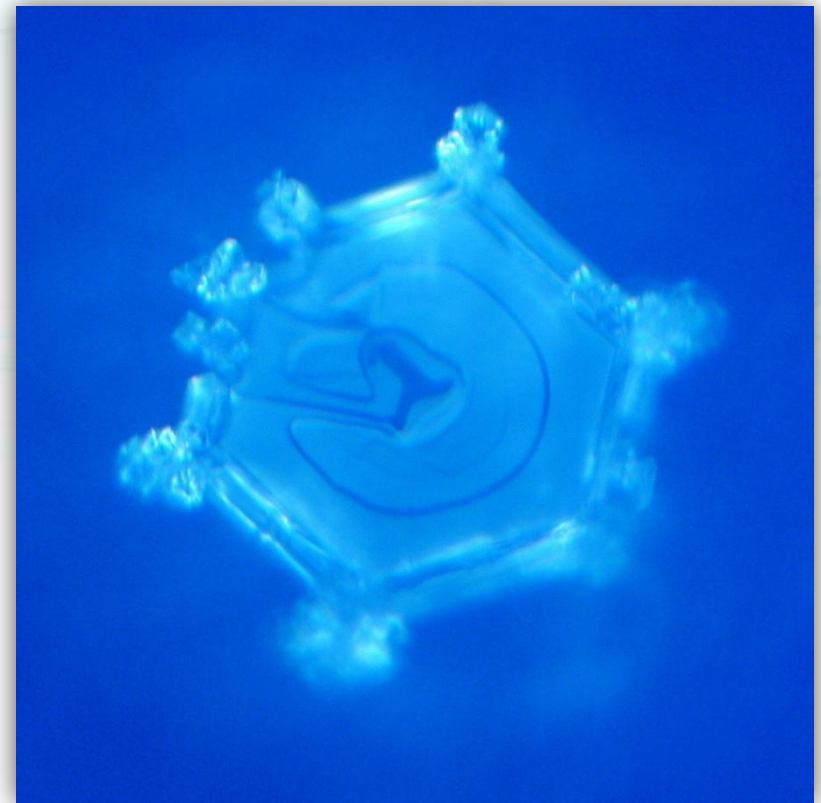
Das am meisten Erstaunliche ist die Tatsache, das ein neugeborenes Baby zu praktisch 90% aus hexagonalem Wasser besteht und dass sein Körper auch nur kurze Zeit später immer noch aus gut 85% Wasser besteht.

Eine der Eigenschaften von Wasser ist, dass es eine absolut außergewöhnlich Polarität besitzt, die es dem Wasser erlaubt, sich mit „allem“ zu „verbinden“ und die verschiedenartigsten Informationen und Schwingungen aufnehmen kann. Diese wiederum lassen sich in zwei Klassifizierungen einteilen:

**pentagonale** Struktur oder **hexagonale** Struktur.

Alleine die **hexagonale** Struktur erlaubt es dem Wasser, sich mit Oligo-Elementen, den lebenswichtigen Mineralsalzen zu verbinden. Hexagonal strukturiertes Wasser fördert:

mehr Energie, schnellere Hydratation, erhöhte Immunität, bessere Nahrungsmittel-Absorption, Langlebigkeit, Gewichtsabnahme, maximale Hydratation der Körperzellen, optimierter Transport der Nährstoffe innerhalb Zellgruppen und eine verbesserte elektrische Kommunikation zwischen den einzelnen Zellen. Und, nicht zu vergessen: eine bedeutend höhere Kapazität, Sauerstoff zu binden!





Analysen



Wasser



E. Braun

## Vita Card Mini Kristall-Analyse



Was in Kreisen der Naturmedizin schon seit Jahrhunderten gilt, wird von der „modernen“ Medizin zur Zeit noch in Frage gestellt:

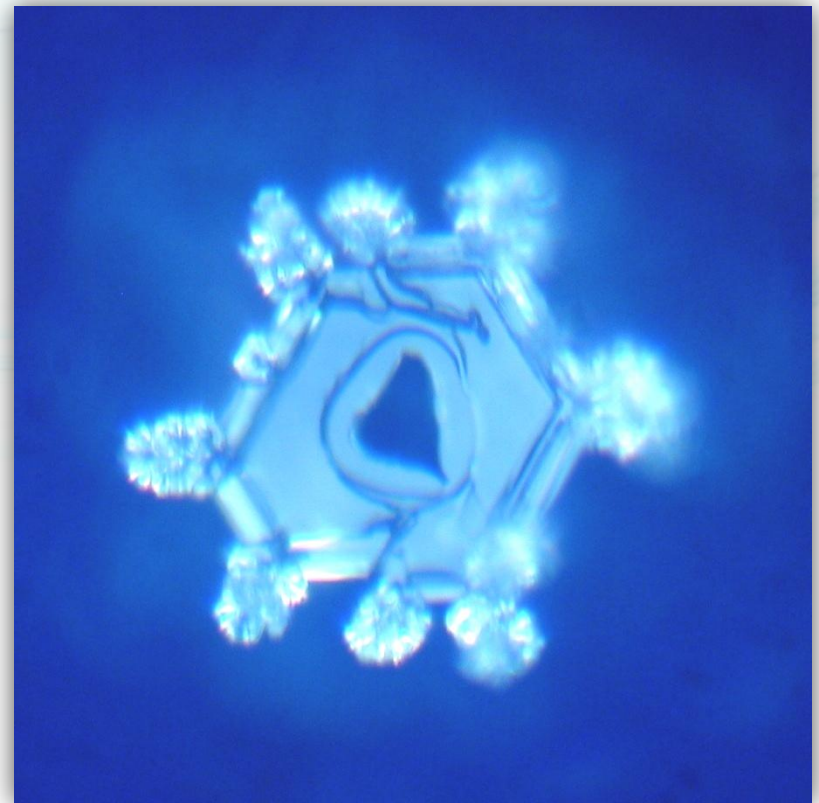
Wasser ist sensibel in Bezug auf Informationen !

Die Wahrheit ist jedoch genau so wie das Wasser, man kann sie/es nicht für immer zurückhalten ;-)

Im Allgemeinen findet man Wissenschaftler die suchen, aber Wissenschaftler die finden, sucht man! Masaru Emoto scheint gefunden zu haben. Und zwar eine relativ einfache Methode, um die Qualität des Wasser **ohne** chemische Beeinflussung visuell darzustellen. Er unterstützt damit endlich die Behauptung des französischen Mediziners Jacques Benveniste, der vor allem durch seine Behauptung bekannt wurde, hochgradig verdünnte Antigene könnten über einen „Gedächtniseffekt“ des Wassers weiße Blutzellen (Leukozyten) beeinflussen. So wie vor ihm auch Samuel Hahnemann, der Begründer der Homöopathie, ganz neue Ansichten bezüglich Wasser und dem ihm innewohnenden Potentiale veröffentlichte. Wir benötigen ganz sicherlich nicht die Bestätigung der „ offiziellen“ Medizin, dass solche Behauptungen stimmen.

Dank Masaru Emoto ist es heutzutage « kristallklar », dass dem Wasser Informationen zugefügt werden können.

Einstein hat es uns mitgeteilt, Emoto zeigt es uns endlich !





Analysen



Wasser



E. Braun

## Vita Card Mini Kristall-Analyse



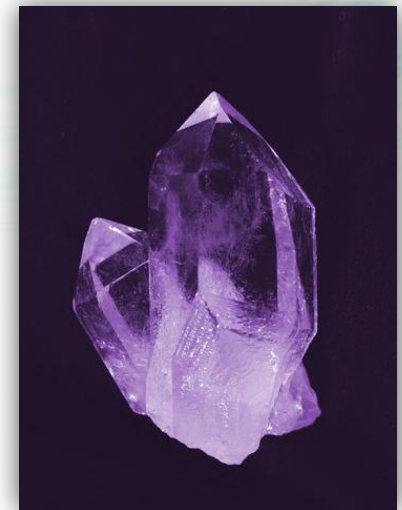
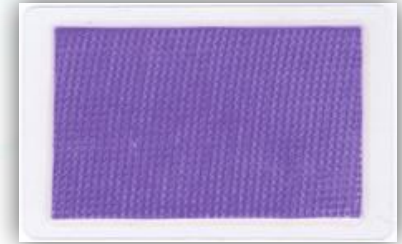
Die VITA CARD® bringt frisches Leben in den Alltag!

Diese kleine Karte im Visitenkartenformat bewährt sich seit über 15 Jahren und erstaunt immer wieder durch ihr innenliegendes Potential! Die violette VITA CARD® unterstützt primär die Thematik "Transformation". Die violette Farbfrequenz ist dafür bekannt, energetische Strukturen zu transformieren: so wie dies vom Amethyst her bekannt ist. Der Name Amethyst stammt übrigens aus Griechenland und bedeutet "unberauscht" (a-methystos).

Schon in der Antike war seine ernüchternde, klärende Wirkung bekannt. Hildegard von Bingen überliefert seine Heilwirkung bei Hautkrankheiten und Schwellungen.

Aufgrund der Rückmeldungen, die uns seit nunmehr über 15 Jahren erreichen, können wir der VITA CARD® u.a. die folgenden Eigenschaften einräumen:

- \* bei Erkrankungen der Atemwege
- \* fördert den Selbstheilungsprozess
- \* fördert die Konzentrationsfähigkeit
- \* schmerzlindernd und spannungslösend
- \* stimuliert mentale und geistige Wachheit
- \* bei Verletzungen , Prellungen und Schwellungen
- \* bei Trauer und bei der Bewältigung von Verlusten
  
- \* klärt das Traumgeschehen (unters Kopfkissen legen)





Analysen



Wasser



E. Braun

## Vita Card Mini Kristall-Analyse



Aus den vielen Rückmeldungen, die wir bis heute erhalten haben, möchten wir nur ein paar wenige erwähnen, um Ihnen einen kleinen Überblick des Wirkungspotential der Tachyonen-Energie aufzuzeigen. In vielen Fällen, die z.T. persönlich überprüft werden konnten, wurde festgestellt, dass Knochenbrüche bedeutend schneller heilen, als von der Medizin angenommen. Die kleine VITA CARD® wird dazu gelegentlich auf den Gipsverband oder direkt auf die Haut zwischen Unterarm und Gips gelegt.

In praktischen allen Fällen wurde der Gipsverband im Durchschnitt nach drei Wochen entfernt, obschon sechs oder mehr Wochen prognostiziert wurden. Die Resultate betreffen sowohl Arm- als auch Beinbrüche.

Die VITA CARD® eignet sich hervorragend, um die Wirkung von Naturheilprodukten positiv zu stimulieren. Sie wird dazu direkt unter das Fläschchen gelegt, das z.B. homöopathische oder auch andere Naturheilmittel enthält. Bereits nach wenigen Minuten verändert sich das Energiepotential des Inhalts.

Sie können die VITA CARD® problemlos auch über längere Zeit unter den Medikamenten belassen.

Abgesehen von Anwendungen, die den Körper betreffen, kann die VITA CARD® sehr gut auch für Anwendungen im Zusammenhang mit Pflanzen und Saatgut eingesetzt werden.





Analysen



Wasser



E. Braun

## Vita Card Mini Kristall-Analyse



Um Saatgut zu re-informieren und zu energetisieren, empfehlen wir eine Einwirkzeit von ca. einer Woche. Sie können die Saatgut direkt in der Originalverpackung auf die VITA CARD® legen.

Um das Energetisieren von größeren Saatmengen zu ermöglichen, bieten wir die VITA CARD® in vier verschiedenen Ausführungen an: Mini (Kreditkartenformat) \* Midi (Format A6) \* Maxi (Forma A5) sowie S-Maxi (Format A4).

Die wohl spektakulärste Leistung in Bezug auf Pflanzenwachstum wurde von einem Ingenieur erreicht, der versucht hatte, die Wirksamkeit der VITA CARD® zu „diskreditieren“.

Nach mehreren Feldversuchen hat er mit seinem Team festgestellt, dass die Saatgut, die der Tachyonen-Energie ausgesetzt wurde, dazu beigetragen hat, dass die Sonnenblumen durchschnittlich um den **Faktor 3,8 höher** wuchsen als die Pflanzen aus der selben Saatgut, die nicht auf die VITA CARD® gelegt wurden.

Im Allgemeinen erhalten wir immer wieder Feed-Backs von Privatpersonen, die uns bestätigen, dass die VITA CARD® schon mehrfach für das Überleben Ihrer Pflanzen gesorgt hat.

Machen Sie doch einfach selbst ein paar interessante Versuche! Mit einem Preis von lediglich CHF 28,00 bietet sich die kleine VITA CARD® geradezu dafür an, die praktisch unlimitierten Anwendungsmöglichkeiten im Selbstversuch zu erfahren. Sie können mit 100%-er Sicherheit davon ausgehen, dass diese kleine „magische“ Kärtchen auch Sie überraschen wird!

